

Arbeitsblatt:
Was hält im Winter mollig warm?

Stell dir vor, draußen ist es schrecklich kalt geworden und du stehst allein vor deinem Kleiderschrank. Weißt du, was du am besten anziehst, damit du draußen beim Spielen nicht frierst? Male die Kleidungsstücke in deinen Lieblingsfarben aus, die dich im Winter richtig warm halten!



Kreise immer vier Schneemänner ein!



Luis zieht sich warm an. Verbinde!



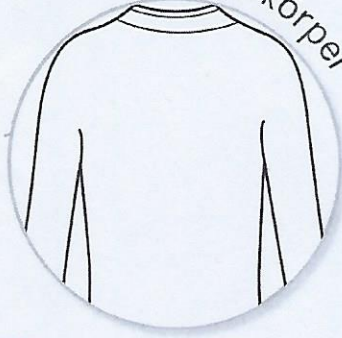
der Kopf



die Hände



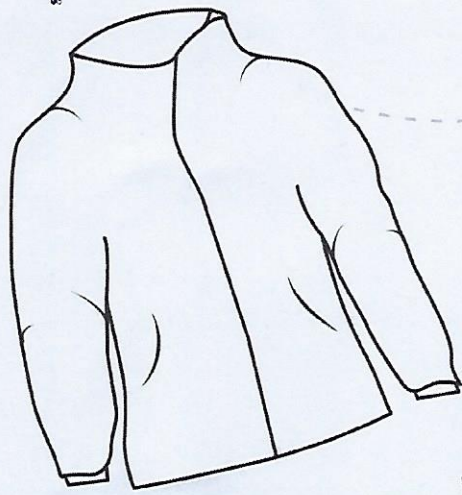
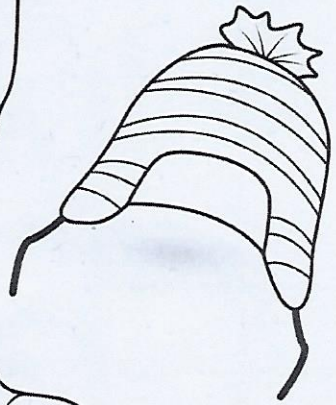
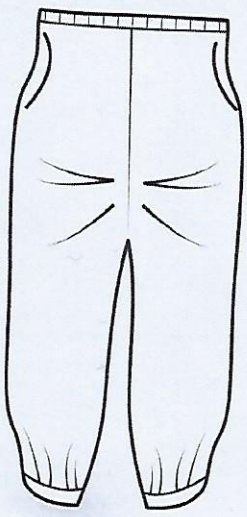
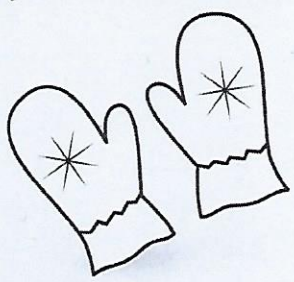
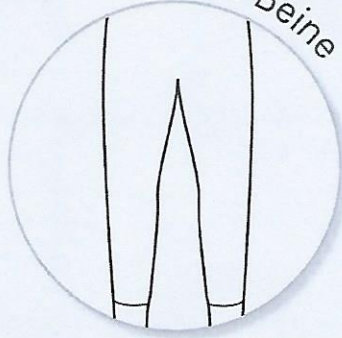
der Oberkörper



die Füße



die Beine

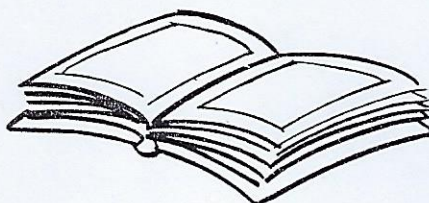
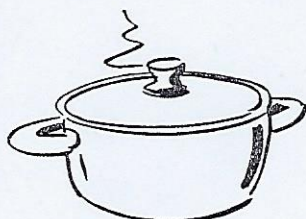
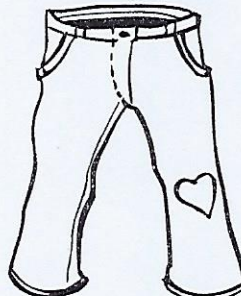
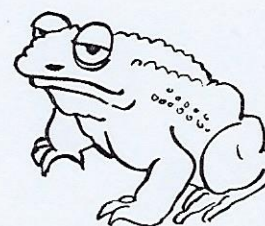
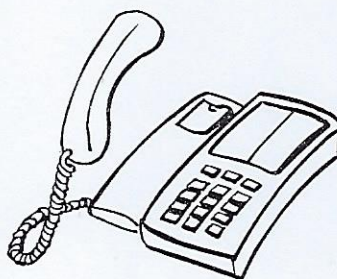
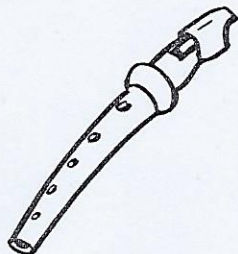


© www.kigaportal.com



Was reimt sich hier?

Verbinde die beiden Gegenstände, die sich reimen.



Name:

Datum:

