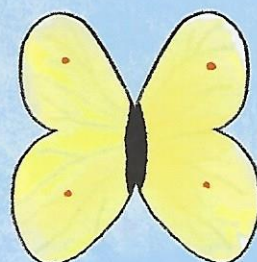
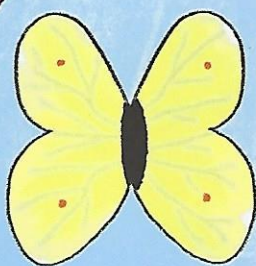
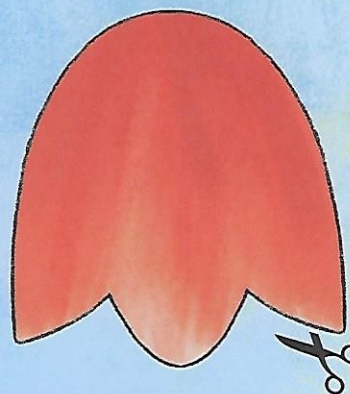
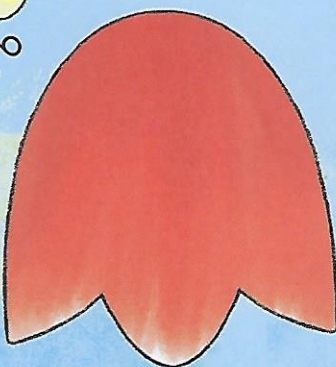
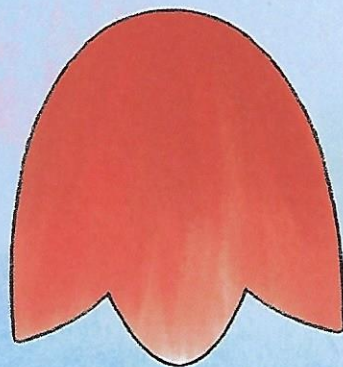
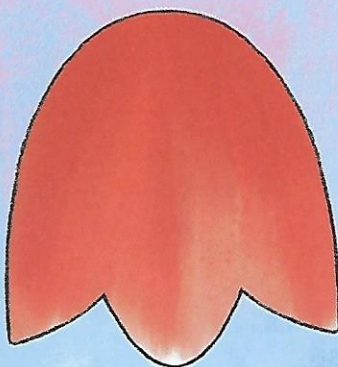
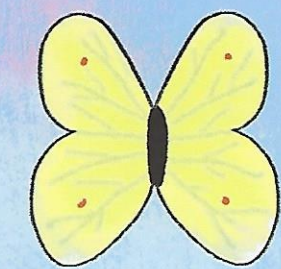
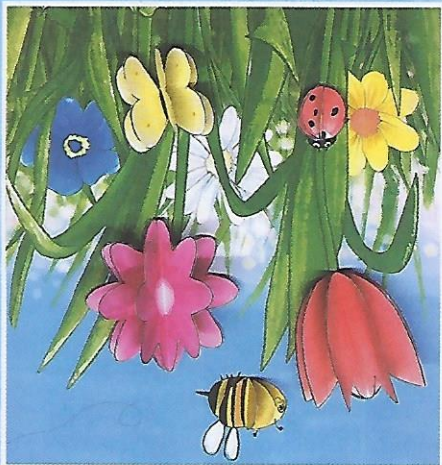
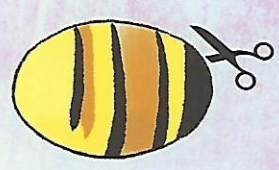
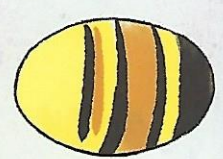


5

Fachere die so
gestaltete Blume auf
entsprechende Stelle
der Blumenwiese.

Verfahre ebenso
mit der Biene, dem
Schmetterling und
dem Käfer.





Bastelanleitung 3-D-Wiese

Schneide alle Blumen, Schmetterlinge, Käfer und Bienen aus.

Nimm eine Blume, lege sie mit der farbigen Seite oben vor dich hin und knicke sie einmal in der Mitte um, und zwar so, dass die Blütenblätter genau aufeinander zu liegen kommen.

Nimm eine zweite Blume, knicke sie genau wie die erste um und klebe ihre Blütenhälfte – farbige Seite nach oben zeigend – auf die umgeknickte Hälfte der ersten Blume.

Knicke die dritte Blume in der Mitte um und klebe sie in gleicher Weise auf die zweite Blume. Blume vier kommt auf Blume drei.

